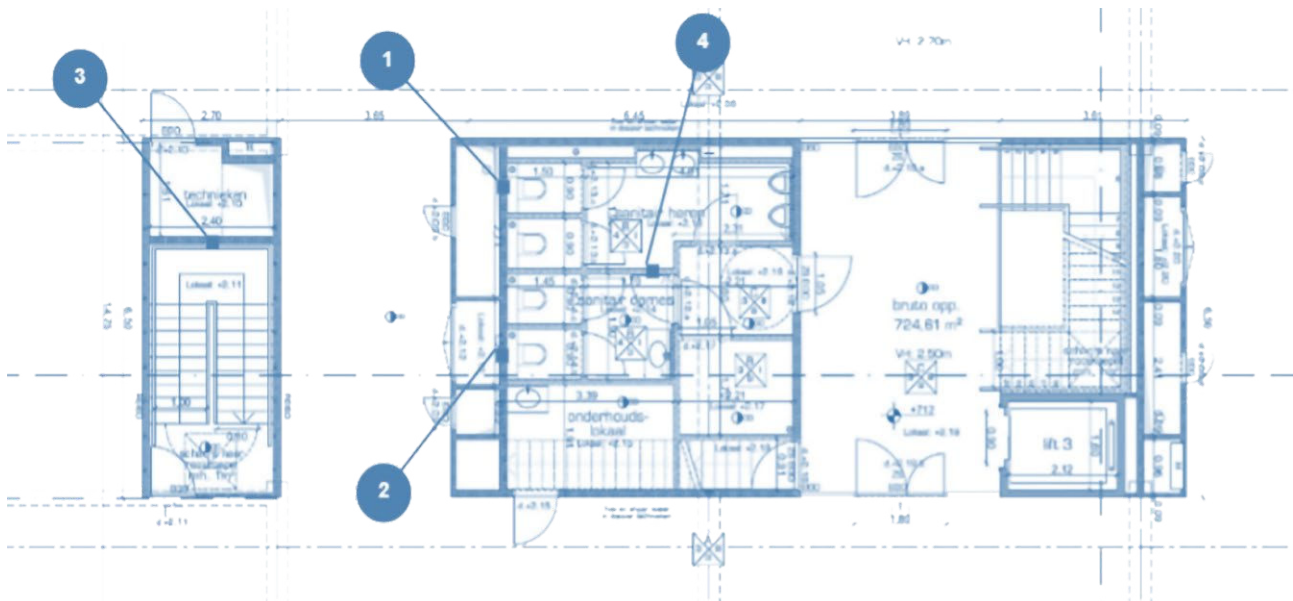




# FIRELOG®

## DIE SMARTE SOFTWARE FÜR IHRE BRANDSCHUTZDOKUMENTATION

- ✓ Herstellerunabhängig
- ✓ Integrierte Produktlösungen mit aktuellen Dokumenten
- ✓ Zugriff an jedem Ort, zu jeder Zeit, auf allen Endgeräten
- ✓ Individuell organisiert
- ✓ Einfach & schnell





# FIRELOG®

## LEISTUNGSMERKMALE

### ZUGANG

Keine Installation erforderlich, Online über Internet nutzbar

Nutzung auf jedem Rechner, Handy oder Tablet (unabhängig von IOS, Android, Windows)

### EINSTELLUNGEN

Große Auswahl an bereits integrierten Produktlösungen

Ergänzen und verwalten von zusätzlichen Produktlösungen weiterer Hersteller mit Dokumenten

Managen von Rollen und Rechten pro Nutzer

Erstellen und aktivieren von individuellen Bewertungskriterien für die Beschreibung von Einbausituationen

### PROJEKTE

Übersichtliche Organisation von mehreren Projekten mit Bauabschnitten, Stockwerken/Etagen

Import und Zuordnung von 2D-Bauplänen (Dokumentation auch ohne Baupläne möglich)

Export aller Daten in Excel und Word (Export in Excel nur bei Version Pro und Expert) \*

Archivierung von Projekten

Bearbeitung im Offline-Modus möglich (Bitte beachten Sie die Informationen im Benutzerhandbuch)

Warnmeldungen in Verbindung mit QR-Code-Scan vor Ort

Automatische Erstellung von projektbezogenen Aufgaben bei unfertigen Systemen

Generierung von QR-Codes und Schottschildern mit Export in Word

Tägliche Sicherheitskopien ermöglichen einer Wiederherstellung alter/gelöschter Daten bis zu 15 Tagen

### ERWEITERUNGEN

Kundenspezifische Schottschilder auf Anfrage möglich (zusätzliche Einrichtungskosten)

Verbindung mit ihrem ERP oder externer Datenbank auf Anfrage (zusätzliche Einrichtungs- und Wartungskosten)

Extra Backup bis zu 30 Tagen (kostenpflichtig)



Alle Leistungsmerkmale in den Bereichen Zugang, Einstellungen und Projekte sind in allen Firelog Versionen enthalten.

\* Export in Excel nur bei Version Pro und Expert



# FIRELOG®

## LIZENZEN

VERSION	NUTZER	QR-CODES	DATENSPEICHER INKLUSIVE ***
<b>Light*</b>	<b>2 Personen</b> (1 Admin / 1 Monteur)	<b>250 **</b> Codes / Jahr gratis	<b>2 GB</b> (ca. 500 Schotts bei 3 Bilder / Schott)
<b>Pro</b>	<b>5 Personen</b> (2 Admin / 3 Monteurs)	<b>kein Limit</b>	<b>5 GB</b> (ca. 1250 Schotts bei 3 Bilder / Schott)
<b>Expert</b>	<b>kein Limit</b> (2 Admin / ohne Limit)	<b>kein Limit</b>	<b>10 GB</b> (ca. 2500 Schotts bei 3 Bilder / Schott)

Weiterer Datenspeicher zubuchbar:  
**5 GB** (ca. 1250 Schotts bei 3 Bilder / Schott) / **10 GB** (ca. 2500 Schotts bei 3 Bilder / Schott) / **20 GB** (ca. 5000 Schotts bei 3 Bilder / Schott)

\* **Light-Version:** Es gibt keine Excel-Projekt-Export- und Berichtsfunktion für Aufgaben

\*\* **QR-Codes:** Bei der Light-Version werden die ersten 250 Codes pro Jahr kostenlos zur Verfügung gestellt, sobald sie überschritten werden, wird ein zusätzlicher Betrag im Monat berechnet. Wenn Sie nicht alle QR-Codes aufgebraucht haben, werden diese automatisch in das folgende Jahr übertragen. Wenn Sie sich für eine Pro oder Expert Version entschieden haben, können Sie unbegrenzt kostenlose QR Codes herunterladen. Sofern zusätzliche Einrichtungskosten anfallen, kann eine Verknüpfung mit externen Parteien hergestellt werden, um Etiketten mit Ihrem eindeutigen QR-Code zu drucken.

\*\*\* Bei Verwendung einer Lizenz wird eine bestimmte Anzahl von GB Speicherplatz in einer gesicherten privaten Cloud-Umgebung bereitgestellt. Wenn diese Kapazität aufgebraucht ist, wird automatisch eine Meldung ausgegeben, um zusätzlichen Speicherplatz zu erwerben. 2GB entsprechen circa 1500 Bildern.

### Hinweis:

Wir empfehlen, Safari (IOS) und Google Chrome (Android) als Webbrowser zu verwenden.

**Vertragslaufzeit mind. 3 Monate** – danach monatlich zum Monatsende (4 Wochen Frist) kündbar. Ihre Daten werden nach der Kündigung 30 Tage aufbewahrt und danach gelöscht. Wir stellen die Daten gern auch nach der Kündigung weiterhin zur Verfügung, sprechen Sie uns an.

Preise für Lizenzen und zusätzlichen Datenspeicher erhalten Sie bei Ihrem zuständigen Ansprechpartner vor Ort.

Lager  
Schwalbenweg 6  
3292 Buswil  
Buchenhagstrasse 15  
8156 Oberhasli  
Bahnhofstrasse 9  
8600 Dietlikon

Schwalbenweg 3  
3292 Buswil  
T +41 32 385 22 33  
F +41 32 385 22 35  
regisol@regisol.ch  
regisol.ch

# Regisol

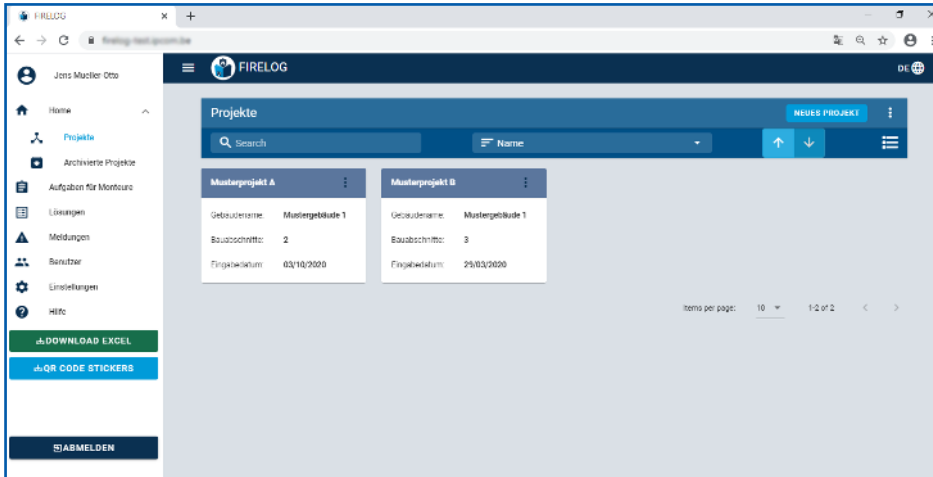
Dämmung auf den Punkt gebracht



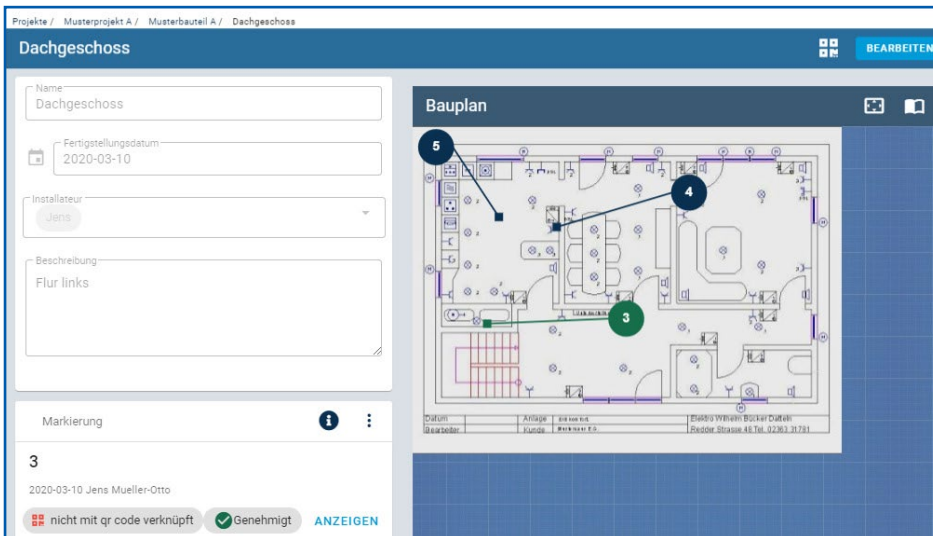


# FIRELOG®

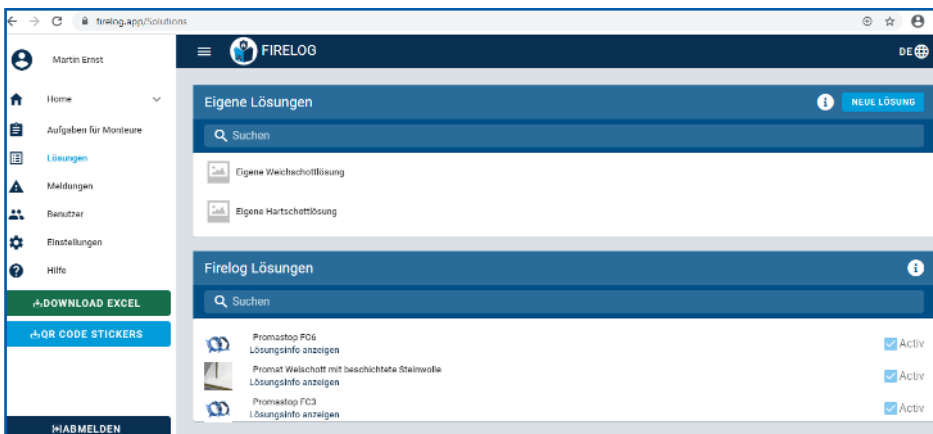
## PROGRAMMAUSZÜGE



Menü und Übersicht über angelegte Projekte



Zuordnung von Systemlösungen im Bauplan



Übersicht eigener und integrierter Produktlösungen von Promat