

7 | UMMANTELUNGEN REVÊTEMENTS 7.2–7.9

| | |
|--|---------|
| PVC Rollen-Folie Feuilles en rouleau..... | 7.2 |
| EKAPLAST Folie, halogenfrei Feuilles, sans halogènes | 7.2 |
| OKAPAK PVC Bogen Coudes PVC | 7.3–7.4 |
| EKAFOL PVC Bogen Coudes PVC..... | 7.6 |
| EKAPLAST Bogen halogenfrei Coudes sans halogènes..... | 7.6 |
| EKAMAT Grobkorn Toile Martelée | 7.7–7.9 |

PVC Rollen-Folie | PVC Feuilles en rouleau



Technische Eigenschaften | Données techniques

Brandverhalten | Résistance au feu
 Brandverhaltensgruppe | Catégorie de réaction au feu
 Temperaturbeständigkeit | Température d'utilisation
 Farben | Couleurs

5.3
 RF2
 -20 bis/jusqu'à +65°C
 grau, weiss, schwarz | gris, blanc, noir

PVC Rollen-Folie, grau | PVC Feuilles en rouleau, gris

VkGr neu 7200 | alt 619'000

| Dicke [my] Epaisseur [my] | Hülse Diamètre | Lfm Länge pro Hülse m1 Longueur par diamètre | Breite [m] Largeur [m] | m ² Rolle m ² Rouleau | CHF/m ² |
|------------------------------|-------------------|---|---------------------------|--|--------------------|
| 280 | 50 | 25 | 1.20 | 30 | |
| 280 | 76 | 25 | 1.20 | 30 | |
| 300 | 50 | 25 | 1.20 | 30 | |
| 300 | 76 | 25 | 1.20 | 30 | |

Menge/Palette 50 mm- Hülse = 45 Rollen
 Menge/Palette 76 mm- Hülse = 35 Rollen

Quantité/Palette 50 mm-diamètre = 45 rouleau
 Quantité/Palette 76 mm-diamètre = 35 rouleau

EKAFOL/Isogenopak® PVC Rollen-Folie, grau | PVC Feuilles en rouleau, gris

VkGr neu 7200 | alt 619'000

| Dicke [my] Epaisseur [my] | Hülse Diamètre | Lfm Länge pro Hülse m1 Longueur par diamètre | Breite [m] Largeur [m] | m ² Rolle m ² Rouleau | CHF/m ² |
|------------------------------|-------------------|---|---------------------------|--|--------------------|
| 300 | 45 | 25 | 1.20 | 30 | |
| 300 | 76 | 25 | 1.20 | 30 | |
| *350 | 45 | 25 | 1.20 | 30 | |

Menge/Palette 45 mm-Hülse = 54 Rollen
 Menge/Palette 76 mm-Hülse = 50 Rollen
 *weiss

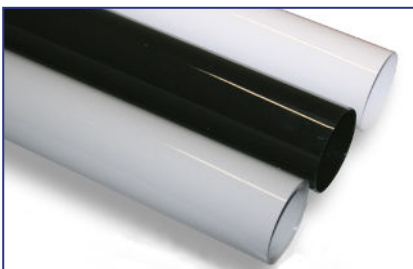
Quantité/Palette 45 mm-diamètre = 54 rouleau
 Quantité/Palette 76 mm-diamètre = 50 rouleau
 *blanc

PVC Recycling Rollen – Folie, schwarz | PVC feuilles en rouleau – recyclé, noir

VkGr neu 7200 | alt 619'000

| Dicke [my] Epaisseur [my] | Hülse Diamètre | Lfm Länge pro Hülse m1 Longueur par diamètre | Breite [m] Largeur [m] | m ² Rolle m ² Rouleau | CHF/m ² |
|------------------------------|-------------------|---|---------------------------|--|--------------------|
| 280 | 45 | 25 | 1.20 | 30 | |

EKAPLAST Folie, Rollenware, halogenfrei | feuilles, en rouleaux, sans halogènes



Technische Eigenschaften | Données techniques

Brandverhaltensgruppe | Catégorie de réaction au feu
 Temperaturbeständigkeit | Température d'utilisation
 Farben | Couleurs

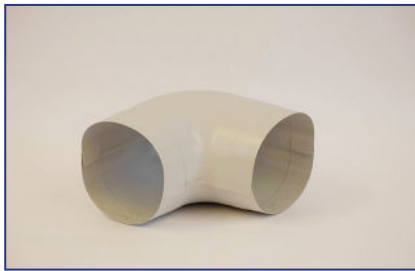
B2 nach/selon DIN 4102
 -20 bis/jusqu'à +50°C
 grau, weiss, schwarz | gris, blanc, noir

Folie halogenfrei, mit glänzender Oberfläche | Feuilles sans halogènes, avec surface brillante

VkGr neu 7200 | alt 619'000

| Dicke [my] Epaisseur [my] | Hülse Manche | Rollenlänge [m] Longueur du rouleau [m] | Breite [m] Largeur [m] | m ² Rolle m ² Rouleau | CHF/m ² |
|------------------------------|-----------------|--|---------------------------|--|-------------------------|
| 380 grau/gris | 45 | 25 | 1.0 | 25 | auf Anfrage/sur demande |
| 350 weiss/blanc | 45 | 25 | 1.0 | 25 | auf Anfrage/sur demande |
| 350 schwarz/noir | 45 | 25 | 0.7 | 17.5 | auf Anfrage/sur demande |

OKAPAK PVC Bogenprogramm 90° | PVC coudes 90°



Technische Eigenschaften | Données techniques

Brandverhalten | Résistance au feu
 Brandverhaltensgruppe | Catégorie de réaction au feu
 Temperaturbeständigkeit | Température d'utilisation
 Farbe | Couleur

5.3
 RF2
 -20 bis/jusqu'à +60°C
 grau | gris

OKAPAK 90° Typ PB

| Dämmdicke Epaisseur | PVC Typ PVC Type | PVC CHF/Stk PVC CHF/pce | Bogen/Bund Coudes/botte |
|------------------------|---------------------|----------------------------|----------------------------|
| 20 mm | PB 17-20 | | 10 |
| | PB 21-20 | | 10 |
| | PB 27-20 | | 10 |
| | PB 33-20 | | 10 |
| | PB 48-20 | | 20 |
| | PB 60-20 | | 20 |
| 25 mm | PB 27-25 | | 20 |
| | PB 33-25 | | 20 |
| | PB 60-25 | | 20 |
| | PB 70-25 | | 20 |
| 30 mm | PB 27-30 | | 20 |
| | PB 33-30 | | 20 |
| | PB 44-30 | | 20 |
| | PB 48-30 | | 20 |
| 40 mm | PB 60-30 | | 20 |
| | PB 21-40 | | 20 |
| | PB 27-40 | | 20 |
| | PB 33-40 | | 20 |
| | PB 42-40 | | 20 |
| | PB 60-40 | | 20 |
| 50 mm | PB 76-40 | | 20 |
| | PB 33-50 | | 20 |
| | PB 42-50 | | 20 |
| | PB 60-50 | | 20 |
| | PB 76-50 | 20 | |
| | PB 89-50 | 20 | |

OKAPAK 90° Typ PBS

VkGr neu 7000 | alt 610'000

| Dämmdicke Epaisseur | PVC Typ PVC Type | PVC CHF/Stk PVC CHF/pce | Bogen/Bund Coudes/botte |
|------------------------|---------------------|----------------------------|----------------------------|
| 30 mm | PBS 64-30 | | 20 |
| | PBS 76-30 | | 20 |
| | PBS 89-30 | | 20 |
| | PBS 108-30 | | 40 |
| | 35 mm | | PBS 133-30 |
| PBS 108-35 | | | 20 |
| 40 mm | PBS 70-40 | | 20 |
| | PBS 89-40 | | 20 |
| | PBS 108-40 | | 20 |
| | PBS 114-40 | | 40 |
| 45 mm | PBS 133-40 | | 40 |
| | PBS 140-40 | | 30 |
| | PBS 140-45 | | 40 |
| | PBS 159-45 | | 30 |
| 50 mm | PBS 48-50 | | 20 |
| | PBS 70-50 | | 20 |
| | PBS 108-50 | | 40 |
| | PBS 114-50 | | 40 |
| | PBS 133-50 | | 30 |
| | PBS 140-50 | | 30 |
| | PBS 159-50 | | 40 |
| | PBS 168-50 | | 40 |
| | PBS 219-50 | | 40 |
| | 60 mm | | PBS 76-60 |
| PBS 89-60 | | | 40 |
| PBS 108-60 | | | 40 |
| PBS 114-60 | | | 40 |
| PBS 133-60 | | | 40 |
| PBS 140-60 | | | 40 |
| PBS 159-60 | | | 40 |
| PBS 168-60 | | | 40 |
| PBS 194-60 | | | 40 |
| PBS 219-60 | | | 40 |
| 80 mm | PBS 76-80 | | 40 |
| | PBS 89-80 | | 40 |
| | PBS 108-80 | | 40 |
| | PBS 114-80 | | 40 |
| | PBS 133-80 | | 40 |
| | PBS 140-80 | | 40 |
| | PBS 159-80 | | 40 |
| | PBS 168-80 | | 40 |

OKAPAK 90° Typ PBW

| Dämmdicke Epaisseur | PVC Typ PVC Type | PVC CHF/Stk PVC CHF/pce | Bogen/Bund Coudes/botte |
|------------------------|---------------------|----------------------------|----------------------------|
| 30 mm | PBW 17-30 | | 20 |
| | PBW 21-30 | | 20 |
| | PBW 76-30 | | 20 |
| | PBW 89-30 | | 20 |
| 40 mm | PBW 48-40 | | 20 |
| | PBW 89-40 | | 20 |
| 50 mm | PBW 114-40 | | 40 |
| | PBW 114-50 | | 40 |

Legende PVC Bezeichnung:

PB = Universal- Bogen
 PBS = S-Bogen (auch für andere Typen anwendbar)
 PBW = Winkel-Bogen (auch für andere Typen)

Abréviation PVC déclaration:

PB = Coudes universel
 PBS = Coudes S (aussi applicable pour d'autres types)
 PBW = Coudes en forme d'angle (aussi applicable)

OKAPAK PVC Bogenprogramm 45° | PVC coudes 45°



Technische Eigenschaften | Données techniques

Brandverhalten | Résistance au feu
 Brandverhaltensgruppe | Catégorie de réaction au feu
 Temperaturbeständigkeit | Température d'utilisation
 Farbe | Couleur

5.3
 RF2
 -20 bis/jusqu'à +60°C
 grau | gris

OKAPAK 45° Typ PB

VkGr neu 7000 | alt 610'000

| Dämmdicke Épaisseur | Rohr ø mm Tuyau ø mm | PVC Typ PVC Type | PVC CHF/Stk PVC CHF/pce | Bogen/Bund Coudes/botte |
|------------------------|-------------------------|---------------------|----------------------------|----------------------------|
| 20 mm | 21 | PB-45 21-20 | | 10 |
| | 27 | PB-45 27-20 | | 10 |
| | 33 | PB-45 33-20 | | 10 |
| 25 mm | 27 | PB-45 27-25 | | 10 |
| | 48 | PB-45 48-25 | | 20 |
| 30 mm | 21 | PB-45 33-25 | | 10 |
| | 27 | PB-45 27-30 | | 10 |
| | 33 | PB-45 42-25 | | 10 |
| | 42 | PB-45 42-30 | | 10 |
| | 48 | PB-45 60-25 | | 20 |
| | 60 | PB-45 60-30 | | 20 |
| | 76 | PB-45 76-30 | | 20 |
| 40 mm | 89 | PB-45 89-30 | | 20 |
| | 33 | PB-45 33-40 | | 10 |
| | 48 | PB-45 48-40 | | 20 |
| | 60 | PB-45 60-40 | | 20 |
| | 76 | PB-45 76-40 | | 20 |
| 50 mm | 89 | PB-45 89-40 | | 25 |
| | 60 | PB-45 60-50 | | 20 |
| | 76 | PB-45 76-50 | | 25 |
| 60 mm | 89 | PB-45 89-50 | | 25 |
| | 48 | PB-45 89-40 | | 25 |

EKAPLAST

**Die halogenfreie Alternative
für isolierte Rohrleitungen**

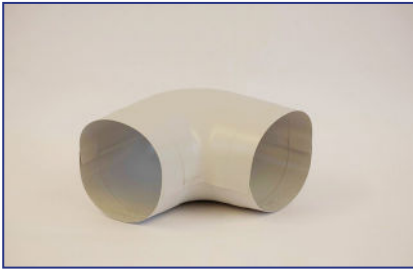
- Halogenfreie Kunststoffolie
- Hohe Chemieresistenz
- Hochwertig glänzende, homogene Oberfläche
- UV-stabil
- Brandklasse B2
- 100% recyclebar
- Breites Formteilesortiment
- In den Farben grau, weiß, und schwarz



SEBALD ISO-SYSTEME GMBH & CO KG
BAHNHOFSTRASSE 40-42
9 3161 SINZING
Tel. 0941-30727-0
Fax 0941-30727-40
vertrieb@sebald-isosysteme.de
www.isosysteme.de

 **100 Jahre**
1908-2008
SEBALD
ISO-SYSTEME

EKAFOL-Bogen PVC 90° | Coudes en PVC 90°



Technische Eigenschaften | Données techniques

Brandverhalten | Résistance au feu
 Farbe | Couleur
 Temperaturbeständigkeit | Température d'utilisation

B1 nach/selon DIN 4102
 grau, schwarz, weiss | gris, noir, blanche
 -20° bis/jusqu'à +50°

EKAFOL-Bogen 90° | Coudes 90°

VkGr neu 7100 | alt 614'000

| Rohr/Tuyaux ø mm | Dämmschichtdicke/Épaisseur | | | | | | |
|------------------------|----------------------------|--------------------|--------------------|--------------------|--------------------|--------------------|--------------------|
| | 20 mm | 30 mm | 40 mm | 50 mm | 60 mm | 80 mm | 100 mm |
| | CHF/Stk CHF/pce | CHF/Stk CHF/pce | CHF/Stk CHF/pce | CHF/Stk CHF/pce | CHF/Stk CHF/pce | CHF/Stk CHF/pce | CHF/Stk CHF/pce |
| 17 | | | | | | | |
| 21 | | | | | | | |
| 27 | | | | | | | |
| 33 | | | | | | | |
| 38 | | | | | | | |
| 42 | | | | | | | |
| 48 | | | | | | | |
| 54 | | | | | | | |
| 57/60 | | | | | | | |
| 64 | | | | | | | |
| 70 | | | | | | | |
| 76 | | | | | | | |
| 89 | | | | | | | |
| 102 | | | | | | | |
| 108 | | | | | | | |
| 114 | | | | | | | |
| 127 | | | | | | | |
| 133 | | | | | | | |
| 140 | | | | | | | |
| 159 | | | | | | | |
| 168 | | | | | | | |
| 194 | | | | | | | |
| 219 | | | | | | | |
| 245 | | | | | | | |
| 267 | | | | | | | |

Lieferfrist: auf Anfrage
 EKAFOL Bögen werden auf Bestellung gefertigt / keine Lagerartikel
PVC- Bögen in schwarz und weiss auf Anfrage!

Delai de livraison: sur demande
 Fabrication des coudes EKAFOL sur commande / pas d'articles en stock
Coudes PVC en noir et blanc sur demande!

EKAPLAST-Bogen 90° halogenfrei | Coudes 90° sans halogènes



Technische Eigenschaften | Données techniques

Brandverhalten | Résistance au feu
 Merkmal | Caractéristique
 Farbe | Couleur
 Temperaturbeständigkeit | Température d'utilisation

B2 nach/selon DIN 4102
 Halogenfreie Thermoplast-Folie | film sans halogènes
 grau | gris
 -20° bis/jusqu'à +65°

Sortiment, Farben und Lieferfrist auf Anfrage

Assortiment, couleurs et délai de livraison sur demande

EKAMAT Grobkorn Ummantelungen | Manteaux en tôle martelée

ALU Grobkorn-Rollenfolie | Feuille en rouleau tôle martelée ALU



Technische Eigenschaften | Données techniques

Brandverhalten | Résistance au feu

Schmelzpunkt | Point de fusion

Länge | Longueur

Dicke | Épaisseur

Überlappung enthalten | Y compris les chevauchements

nicht brennbar | incombustible

650°C

1'000 mm

0.2 mm

VkGr neu 7130 | alt 723'000

| Rollen-Breite [mm] Largeur du Rouleau [mm] | Länge/Rolle [m] Longueur/Rouleau [m] | VPE Rollen/ Palette Rouleau/ Palette] | CHF/m ² |
|---|---|--|--------------------|
| 1'000 | 25 | 57 | |

ALU Grobkorn Zuschnitte | Tôle martelée découpée

VkGr neu 7130 | alt 723'000

| Rohr/Tuyaux Ø mm | Dämmschichtdicke/Épaisseur | | | | | | | | | | | |
|------------------------|----------------------------|--------------------|--------------------|--------------------|--------------------|--------------------|--------------------|--------------------|--------------------|--------------------|--------------------|--------------------|
| | 20 mm | | 30 mm | | 40 mm | | 50 mm | | 60 mm | | 80 mm | |
| | CHF/Stk CHF/pce | Umfang Circonf. | CHF/Stk CHF/pce | Umfang Circonf. | CHF/Stk CHF/pce | Umfang Circonf. | CHF/Stk CHF/pce | Umfang Circonf. | CHF/Stk CHF/pce | Umfang Circonf. | CHF/Stk CHF/pce | Umfang Circonf. |
| 17/18 | | 210 | | 280 | | 340 | | 400 | | 460 | | 590 |
| 21/22 | | 220 | | 290 | | 350 | | 410 | | 480 | | 600 |
| 27/28 | | 240 | | 310 | | 370 | | 430 | | 500 | | 620 |
| 33 | | 260 | | 330 | | 390 | | 450 | | 510 | | 640 |
| 38 | | 270 | | 330 | | 390 | | 460 | | 520 | | 650 |
| 42 | | 290 | | 350 | | 420 | | 480 | | 540 | | 670 |
| 44 | | 300 | | 360 | | 420 | | 480 | | 550 | | - |
| 48 | | 310 | | 370 | | 440 | | 500 | | 560 | | 690 |
| 54 | | 330 | | 390 | | 450 | | 520 | | 580 | | - |
| 57 | | 340 | | 400 | | 460 | | 530 | | 590 | | 720 |
| 60 | | 350 | | 410 | | 470 | | 540 | | 600 | | 720 |
| 64 | | 360 | | 420 | | 490 | | 550 | | 610 | | 740 |
| 70 | | 380 | | 440 | | 500 | | 570 | | 630 | | 760 |
| 76 | | 400 | | 460 | | 530 | | 590 | | 650 | | 780 |
| 83 | | 420 | | 480 | | 550 | | 610 | | 670 | | 800 |
| 89 | | 440 | | 500 | | 570 | | 630 | | 690 | | 820 |
| 102 | | 480 | | 540 | | 610 | | 670 | | 730 | | 860 |
| 108 | | 500 | | 560 | | 630 | | 690 | | 750 | | 880 |
| 114 | | 520 | | 580 | | 650 | | 710 | | 770 | | 900 |
| 121 | | 540 | | 600 | | 660 | | 730 | | 790 | | 920 |
| 127 | | 560 | | 620 | | 690 | | 750 | | 810 | | 940 |
| 133 | | 580 | | 640 | | 700 | | 770 | | 830 | | 960 |
| 159 | | 660 | | 720 | | 790 | | 850 | | 910 | | 1050 |

EKAMAT Grobkornbogen | Coudes en tôle martelée

Für Mineralwollschalen | pour coudes en laine minérale



Technische Eigenschaften | Données techniques

Brandverhalten | Résistance au feu

Schmelzpunkt | Point de fusion

Länge | Longueur

Dicke | Épaisseur

nicht brennbar | incombustible

650°C

1'000 mm

0.2 mm

Hinweis | Remarque:

Für PIR Bogen siehe Kapitel 1 | Pour coudes PIR voir chapitre 1

Grobkornbogen 90° Typ S | Coudes 90° Type S

VkGr neu 7120 | alt 722'000

| Rohr/Tuyaux ø mm | Dämmschichtdicke/Épaisseur | | | | | | | | | | | |
|------------------------|----------------------------|--------------|--------------------|--------------|--------------------|--------------|--------------------|--------------|--------------------|--------------|--------------------|--------------|
| | 20 mm | | 30 mm | | 40 mm | | 50 mm | | 60 mm | | 80 mm | |
| | CHF/Stk CHF/pce | VPE Cart. | CHF/Stk CHF/pce | VPE Cart. | CHF/Stk CHF/pce | VPE Cart. | CHF/Stk CHF/pce | VPE Cart. | CHF/Stk CHF/pce | VPE Cart. | CHF/Stk CHF/pce | VPE Cart. |
| 17/18 | | 100 | | 50 | | 40 | = 42/40 mm | | | - | | - |
| 21/22 | | 100 | | 50 | | 40 | | 40 | | - | | - |
| 27/28 | | 100 | | 50 | | 40 | | 40 | | - | | - |
| 33 | | 100 | | 50 | | 40 | | 40 | | - | | - |
| 42 | | 50 | | 50 | | 40 | | 30 | | 20 | | - |
| 48 | | 50 | | 50 | | 40 | | 30 | | 20 | | - |
| 54 | | - | | 50 | | 40 | | 30 | = 76/50 mm | | | - |
| 57 | | 50 | = 60/30 mm | | = 60/40 mm | | | 25 | | 20 | = 108/60 mm | |
| 60 | | 50 | | 50 | | 40 | | 25 | | 20 | = 108/60 mm | |
| 64 | | 50 | | 50 | | 30 | | 20 | | 20 | = 108/60 mm | |
| 70 | | 50 | | 30 | | 25 | = 89/40 mm | | = 76/60 mm | | = 76/80 mm | |
| 76 | | 50 | | 30 | | 25 | | 20 | | 20 | | 10 |
| 89 | | 30 | | 25 | | 25 | | 20 | | 20 | | 10 |
| 108 | | 25 | | 25 | | 20 | | 15 | | 10 | | 10 |
| 114 | | 25 | | 25 | | 15 | | 15 | | 10 | = 133/70 mm | |
| 127 | | 25 | | 15 | | 15 | = 108/60 mm | | | 10 | = 169/60 mm | |
| 133 | | 25 | = 114/40 mm | | = 76/70 mm | | | 10 | | 10 | = 114/100 mm | |
| 140 | | 25 | = 127/40 mm | | | 15 | = 127/60 mm | | | 10 | = 114/100 mm | |
| 169 | | - | = 108/60 mm | | | - | | 10 | | 10 | = 140/100 mm | |



Grobkornbogen 45° | Coudes 45°

VkGr neu 7120 | alt 722'000

| *Gesamt-ø ø total | Anwendungsbeispiel Exemple d'utilisation | CHF/Stk CHF/pce | VPE Cart. |
|----------------------|---|--------------------|--------------|
| 62 | 21-20 | | 100 |
| 72 | 33-20 | | 100 |
| 82 | 42-20 / 21-30 | | 50 |
| 95 | 33-30 / 54-20 | | 50 |
| 102 | 42-30 / 60-20 / 17/21-40 | | 50 |
| 108 | 48-30 / 67-20 / 27-40 | | 50 |
| 115 | 35-40 / 76-20 / 54-30 | | 50 |
| 122 | 42-40 / 60-30 / 17/21-50 | | 50 |
| 128 | 48-40 / 89-20 / 67-30 / 27-50 | | 50 |
| 141 | 62-40 / 21-60 | | 50 |
| 154 | 76-40 / 114-20 / 54-50 / 33-60 | | 25 |
| 167 | 89-40 / 67-50 / 48-60 | | 25 |
| 184 | 60-60 / 76-50 | | 20 |
| 193 | 114-40 | | 25 |
| 258 | 159-50 | | 20 |

* ø inkl. Dämmung

* ø incl. d'isolation

EKAMAT T-Abzweiger Grobkorn | Dérivation T en tôle martelée



Technische Eigenschaften | Données techniques

Material | Matériau

Reinalufolie grobkorn | Feuille ALU écroui

Brandverhalten | Résistance au feu

RF1

Dicke | Epaisseur

0.2 mm

Anwendungstemperatur | Température d'utilisation

bis ca./jusqu'à evn. +600°C

Weitere Angaben siehe Datenblatt / pour plus d'informations voir fiche technique

Grobkorn T-Abzweiger | Dérivation en tôle martelée

VkGr neu 7125 | alt 724'000

| Rohr/Tuyau ø | | | | Dämmschichtdicke/Epaisseur | | | | | | | | |
|---------------------------------|----------------------------------|-----------------------------------|------------------------------------|----------------------------|------------|----------|------------------|------------|----------|------------------|------------|----------|
| Hauptrohr Tuyau princ. mm | Abzw. rohr Tuyau dériv. mm | Hauptrohr Tuyau princ. Zoll | Abzw. rohr Tuyau dériv. Zoll | 20 mm | | | 30 mm | | | 40 mm | | |
| | | | | *Rohr ø Total | Stk./Krt. | CHF/Stk. | *Rohr ø Total | Stk./Krt. | CHF/Stk. | *Rohr ø Total | Stk./Krt. | CHF/Stk. |
| 17/18 | 17/18 | 3/8 | 3/8 | 58 | 100 | | 81 | 21 - 21/30 | | 104 | 42 - 42/30 | |
| 21/22 | 21/22 | 1/2 | 1/2 | 62 | 100 | | 81 | 50 | | 104 | 42 - 42/30 | |
| 27/28 | 27/28 | 3/4 | 3/4 | 68 | 100 | | 87 | 50 | | 108 | 48 - 48/30 | |
| 33 | 33 | 1 | 1 | 75 | 100 | | 95 | 50 | | - | - | |
| 42 | 42 | 1 1/4 | 1 1/4 | 81 | 21 - 21/30 | | 104 | 50 | | - | - | |
| 48 | 48 | 1 1/2 | 1 1/2 | 87 | 27 - 27/30 | | 108 | 50 | | - | - | |
| 54 | 54 | | | 95 | 33 - 33/30 | | - | - | | - | - | |
| 60 | 60 | 2 | 2 | 104 | 42 - 42/30 | | - | - | | - | - | |

Verpackung

Karton 40 x 24 x 45 cm (044)

* ø inkl. Dämmung

Emballage

Carton 40 x 24 x 45 cm (044)

* ø incl. d'isolation



WÄRMEDÄMMUNG
ISOLATION
THERMIQUE



KÄLTEDÄMMUNG
ISOLATION
DU FROID



BRANDSCHUTZ
PROTECTION
INCENDIE



SCHALLSCHUTZ

ISOLATION
PHONIQUE



HOCHTEMPERATUR

PRODUIT HAUTE
TEMPÉRATURE



KONFEKTIONIERUNG

SUR MESURE